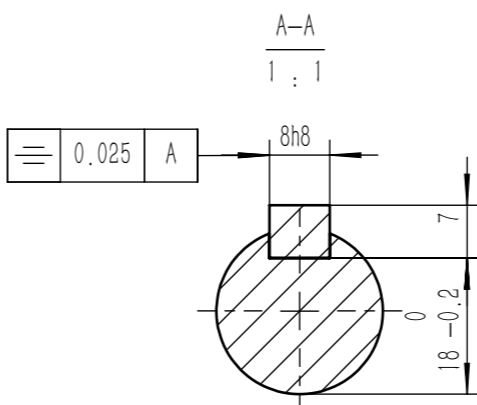
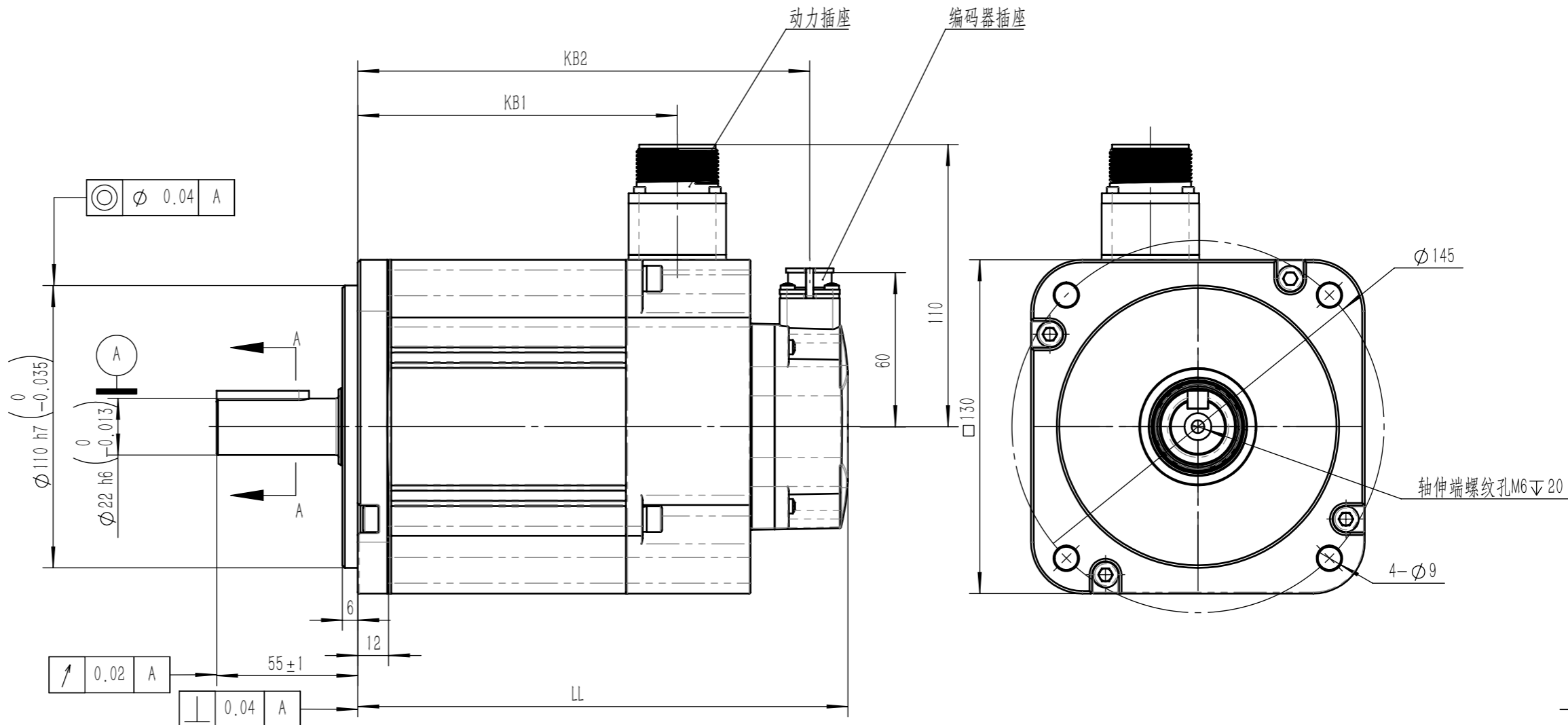
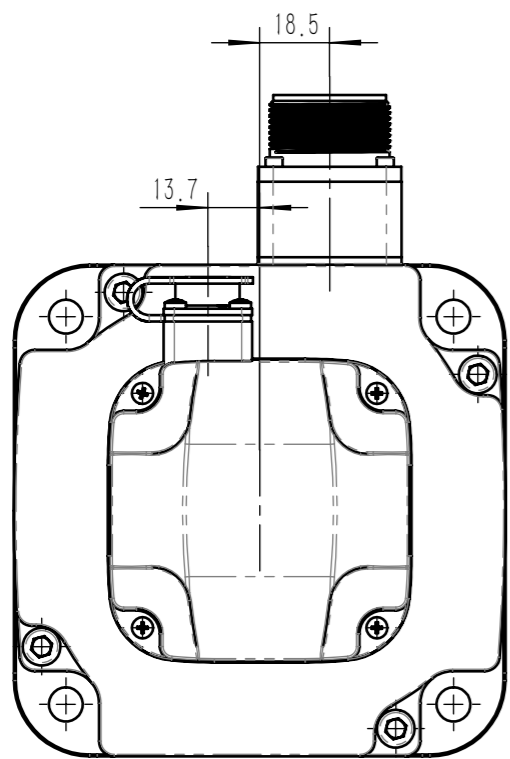


EM3G18D-101002A



电机型号	电机重量(kg)	电机本体尺寸 (mm)		
		LL	KB1	KB2
EM3G-18DLA234/244	9.98	191	124.5	176
EM3G-13ALA234/244	8.65	176	109.5	161
EM3G-13DLA234/244	8.65	176	109.5	161
EM3G-09ALA234/244	7.26	161	94.5	146
EM3G-09DLA244/244	7.26	161	94.5	146

动力, 圆形连接器插座 直式, 9pin, 13A+23A

针号	信号
B	U
I	V
F	W
C	FG
D	FG1
G	B1
H	B2

编码器, 圆形连接器插座 弯式, 12pin, 7A

针号	信号
1	SD+
2	SD-
3	BAT+
4	BAT-
7	GND
8	Vcc
10	FG

技术要求:  
1. 油封正常工作使用压力 ≤ 0.04MPa.

标记	处数	分区	更改文件号	签名	日期
设计	李大勇	2021.5.19	标准化		
工艺			工艺审定		
审核	黄沁	2021.5.19	批准	徐光远	2021.5.19

装配图			ESTUN 南京埃斯顿自动化股份有限公司		
			永磁交流伺服电机		
阶段标记	质量	比例	EM3G18D-101002A		
		1:2			
共 1 张 第 1 张			版本 01		

零件代号  
借(通)用件登记  
描图  
描校  
旧底图总号  
底图总号  
签字  
日期